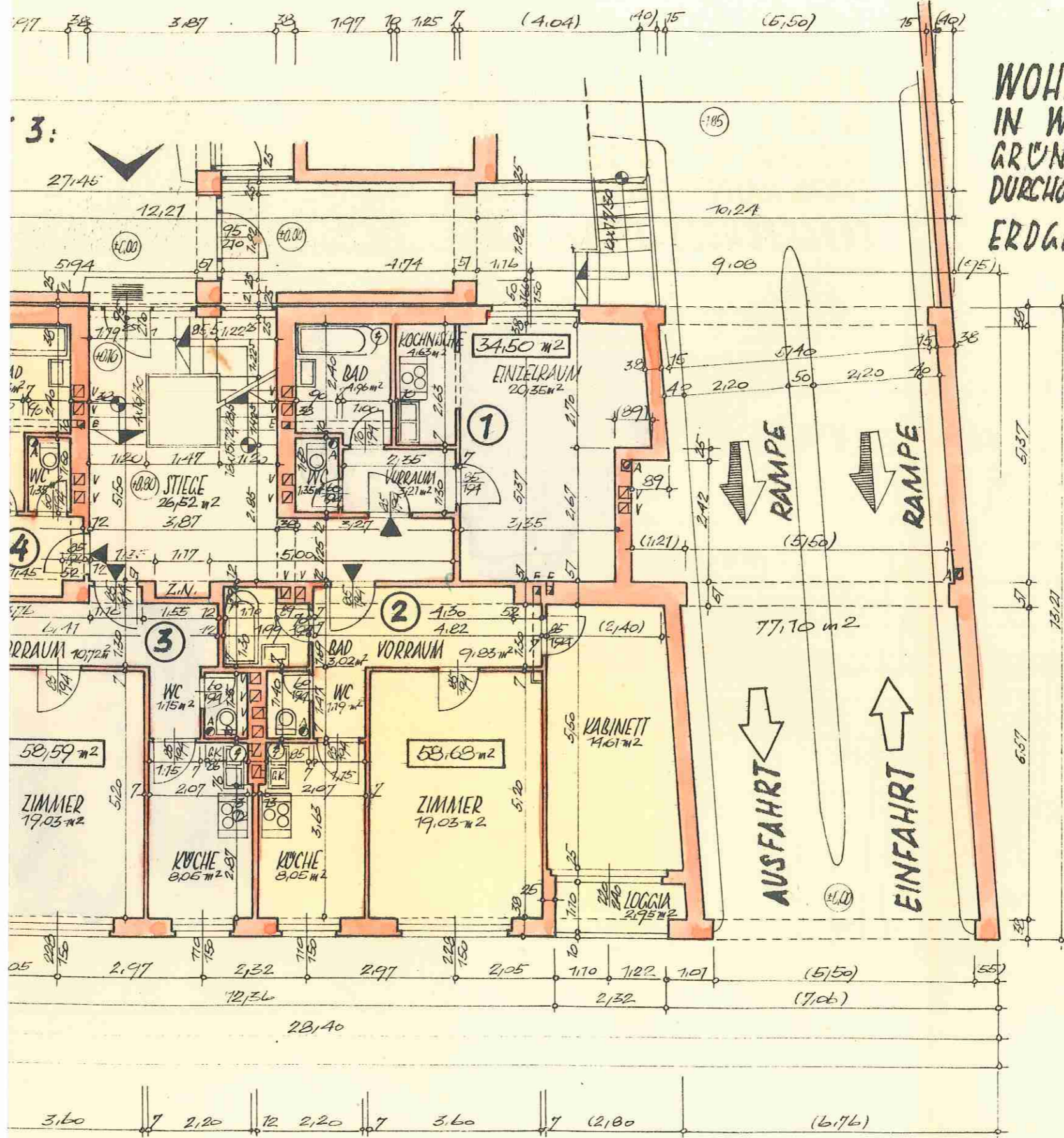


WOHNHAUSANLAGE  
 IN W E L S, OB.Ü.  
 GRÜNBACHSTRASSE-  
 DURCHG. HAIDESTRASSE,  
 ERDGESCHOSS 1:100.



KÜCHEN, WOHNRÄUME, VORRÄUME  
 UND ABSTELLRÄUME -  
 KENTYLE - PLATTEN - BODEN,  
 BÄDER, WC, UND STIEGENHAUS -  
 TERRAZZO - PFLASTER,  
 WARMWASSER-BEREITUNG MIT  
 ELEKTRO-HEISSWASSERSP.

STIEGE 2:

T R A S S E